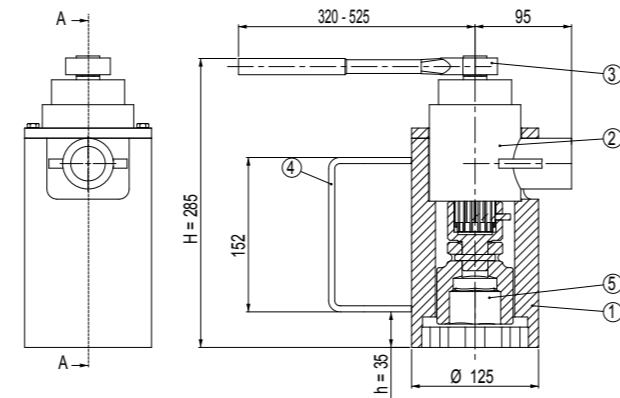


PRZEKŁADNIA PLANETARNA DN200-400, 287191



POZ	OPIS
1	KORPUS
2	PRZEKŁADNIA PLANETARNA
3	DŹWIGNIA Z GRZECHOTKĄ
4	UCHWYT
5	GNIAZDO sześciokąt 50

Również zawory DN100-150 mogą być obsługiwane za pomocą przekładni planetarnej. W takim przypadku nasadka (część 5) powinna być zastąpiona nasadką z mniejszym gniazdem (sześciokąt wew. 27) a trzpień zaworu powinien być wyposażony w kołnierz (z sześciokątnym otworem 90, 299470), i zabezpieczony pierścieniem blokującym (299412).

W przypadku gdy końcówka trzpienia zaworu znajduje się zbyt głęboko i nie można do niej sięgnąć, należy użyć przenośnej przedłużki trzpienia i przekładni planetarnej.



TABELA WARTOŚCI Kv

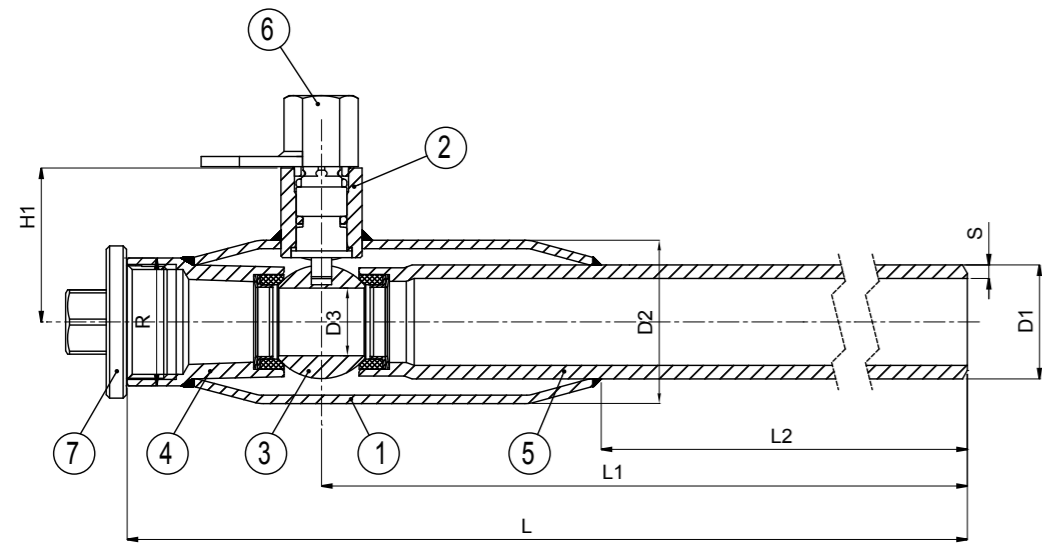
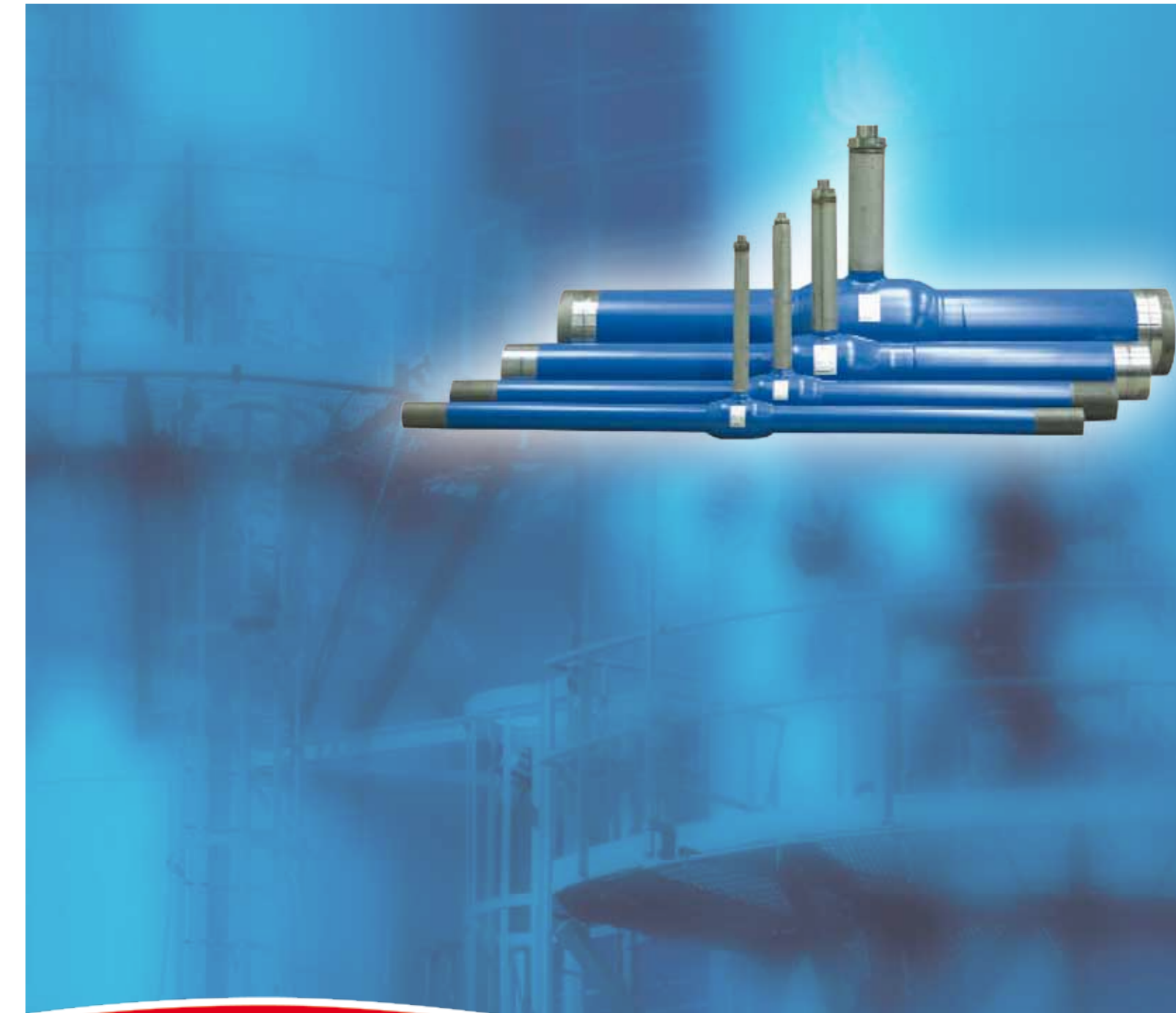
WIELKOŚĆ	25	32	40	50	65	80	100	125	150	200	250	300	400	500	600
WARTOŚĆ Kv	26	41	67	105	182	315	420	650	1070	1420	2620	5820	12593	16300	16970

NAVAL OY
 P.O.Box 32, 23801 LAITILA, FINLAND
 tel. +358-2-85 091, fax +358-2-856 506, e-mail: naval@naval.fi
 www.naval.fi, www.flowserve.com



Zasługujemy sobie prawo do zmian NLPOBR0049-02

NAVAL
 ZAWORY Z DŁUGIM TRZPIENIEM



DN	NAVAL no	L	L1	L2	D1	D2	D3	H1	R	S
25	286086	393	335,5	257	33,7	48,3	20	45,5	R 1"	4
40	286088	315	240	157	48,3	70	30	58	R 1 1/2"	2,6
50	286089	320	230	126	60,3	88,9	40	64,5	R2	2,9

Części

POZ	OPIS	MATERIAŁ
1	KORPUS	STAL NIERDZEWNA 1.4404
2	OBUDOWA TRZPIENIA	STAL NIERDZEWNA 1.4404
3	KULA	STAL NIERDZEWNA 1.4404
4	KRÓCIEC GWINTOWANY	STAL NIERDZEWNA 1.4404
5	KRÓCIEC SPAWALNY	STAL WĘGLOWA P235GH
6	WSKAŹNIK	STAL OCYNKOWANA 9 SMn 28K
7	KOREK	STAL NIERDZEWNA 1.4305



